







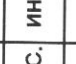



Забележки:

- [illegible]

СЛУЖАВУЛИ СПЕЦИЈАЛИСТИ:			ПОДПИС
ЧЕСТ	ИМЕ		
Конструктор	инж. М. Лилов		
СВ и ЕЕ	инж. Р. Петров		
Електро	инж. С. Стайков		
Вис	инж. К. Радевиќава		
ПЕЗ	инж. М. Лилов		
ПЕ	инж. К. Георгиев		
ГЛАВНОМЕТ	инж. А. Фучевиќава		
ТЕХН. КАЧАС	инж. С. Александаров		
ПУКО	врач. М. Станева		
ГЛАВ	врач. М. Станева		



**ЛЕГЕНДА:**

- Минерална екстериорна мазила  
в цвят RAL 1018 по външни стени
- Облицовка еталбонд  
в цвят сив външен асансьор
- Зид от газобетон

Полагане на ИТИС EPS 10 см по външни стени

Полагане на ИТИС XPS 10 см по покрив котелно

Полагане на каменна минерална вата 12 см върху  
долна плоча в подпокривно пространство

Противопожарни ивици от минерална вата 10 см с широчина 20 см над прозорци и 50 см вертикални

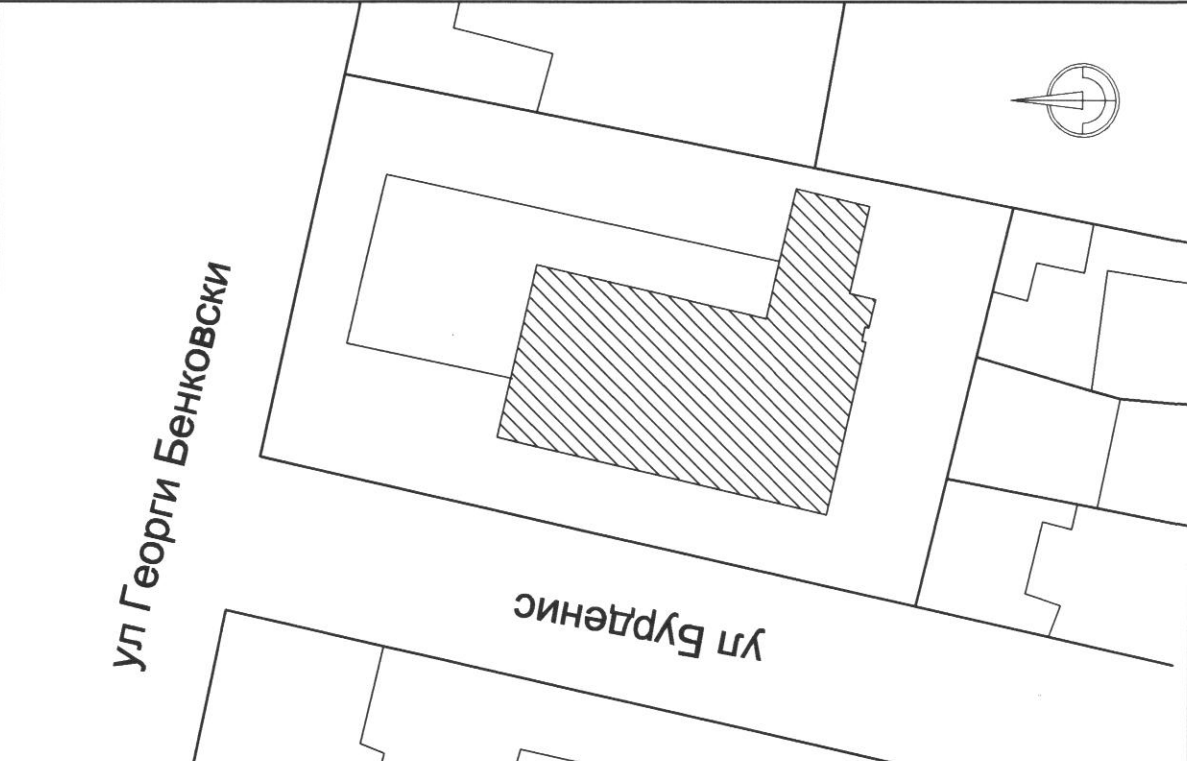


Нов прозорец по спецификация на дограма

[illegible]

„Подкрепа за енергийна ефективност в селски центрове в периферните райони“, процедура BG16RFOP001-2.002,  
Приоритетна ос 2, ОПРР 2014-2020г.





- Забелешки:
- Всички мерки са зидарски и са в см.
  - Всичките на вратите са от kota готов под.
  - По всички външни стени се предвижда топлоизолационна система тип EPS, б=10 см (вкл. лепило, арм. мрежа, зълови профили и крепежни елементи) след отстраняване на уредената мазила и изхвърляне.
  - По всички страници на фасадни отвори се предвижда топлоизолационна система тип EPS, б=3 см (вкл. лепило, арм. мрежа, зълови профили и крепежни елементи).
  - По изградения откритост се предвижда топлоизолационна система тип EPS, б=12 см (вкл. лепило, арм. мрежа, зълови профили и крепежни елементи, хидроизолация).
  - В подкривното пространство се предвижда топлоизолация от минерална вата б=12 см едностранно каширана с алуминиево фолио върху покривната плоча.
  - На всеки два етаж над прозоречните отвори ще се монтират армираща мрежа с размери 100х100 см и зълови профили, арм. мрежа, зълови профили и крепежни елементи) върху външни стени.
  - Вертикалните негорини ивици широки 50 см, ще се изпълнят според НАРЕДБА № 13-1971 от 29.10.2009 г. за строително - технически правила и норми за осигуряване на безопасност при експлоатацията на сградите.
  - Допълната на прозорците е PVC бела, петкамерна, с двен стъклопакет от вътрешно изсоеностно "К - стъкло", при коефициент на топлопреминаване U = 1,4 W/m<sup>2</sup>K.
  - Всичките врати са от алуминиева дограма с пряснолат парконост и двен стъклопакет от вътрешно изсоеностно "К - стъкло", при коефициент на топлопреминаване U = 1,4 W/m<sup>2</sup>K.
  - При изграждането на топлоизолационна система тип EPS, б=12 см, в третия и четвъртия етаж за инвалиди.
  - Предвижда се обособяване на тоалетна за инвалиди в апартаментите на трети и четвърти етаж.
  - Размерите за изпълнението на пластмасовата и алуминиевата дограма, както и на детайлите, да се вземат от място.
  - При изграждането на фасадни отвори, да се вземат предвид да се съгласуват с проектанта след представяне на изстрани.
  - При започване на строежа да се уведоми проектанта.
  - Да не се извършват промени по проекта без съгласието на проектанта.

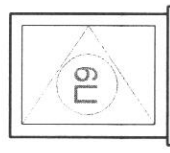
- Монтаж на противопожарни ивици от минерална вата, б=10 см (вкл. лепило, арм. мрежа, зълови профили и крепежни елементи) върху външни стени - вертикални - 50 см и над отвори 20 см
- Монтаж на топлоизолационна система от минерална вата, б=12 см върху главната плоча под дървената конструкция
- Монтаж на топлоизолационна система тип EPS, б=10 см (вкл. лепило, арм. мрежа, зълови профили и крепежни елементи) върху външни стени
- Монтаж на топлоизолационна система тип EPS б=3 см (вкл. лепило, арм. мрежа, зълови профили и крепежни елементи) върху страници на фасадни отвори
- Монтаж на топлоизолационна система тип EPS, б=10 см (вкл. лепило, арм. мрежа, зълови профили и крепежни елементи) по покрива котелно помещение

неопределена PVC/AL дограма

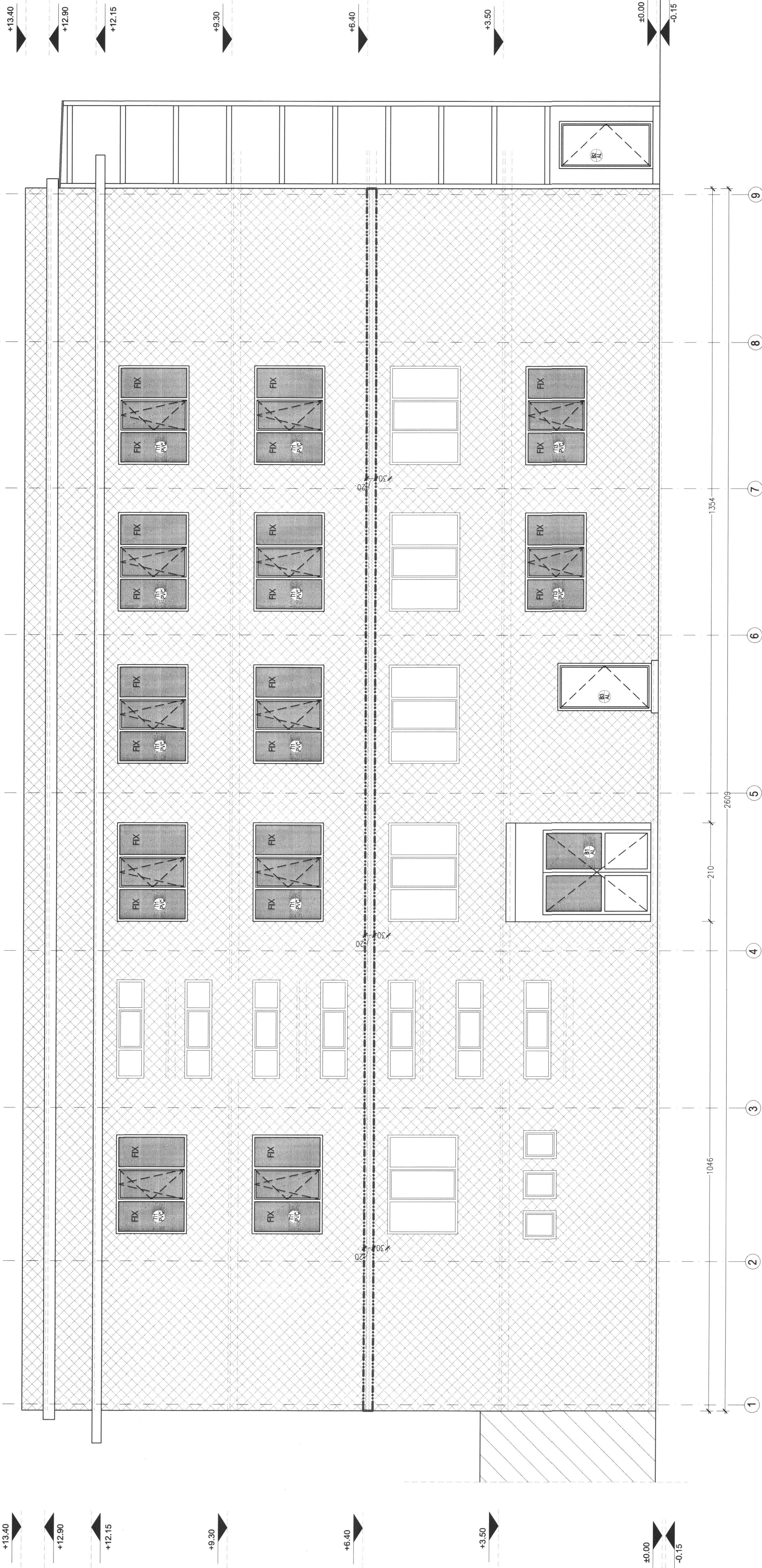
съществуваща дограма (запазва се)

ЛЕГЕНДА:

- Минерална екстериорна мазила в цвят RAL 1018 по външни стени
- Облицовка еталбонд в цвят сив външен асансьор
- Зид от газобетон
- Полгане на ИТИС EPS 10 см по външни стени
- Полгане на ИТИС EPS 10 см по покрив котелно
- Полгане на каменна минерална вата 12 см върху долна плоча в подкривно пространство
- Противопожарни ивици от минерална вата 10 см с ширина 20 см над прозори и 50 см вертикални



Нов прозорец по спецификации на дограма



ФАСАДА ЗАПАД

СЪГЛАСУВАНИ СПЕЦИАЛНОСТИ:			
ЧАСТ	ИМЕ	ПОДПИС	
Конструкции	инж. М. Липов		
ОВК и ЕЕ	инж. Р. Петров		
Електро	инж. С. Стайков		
Вик	инж. К. Равджиева		
ПЕЗ	инж. М. Липов		
ПБ	инж. К. Георгиев		
ГАЗОСНАБД	инж. А. Фучежков		
ТЕХН. АСАНС.	инж. С. Александров		
ПУСО	арх. М. Станева		
ПСД	арх. М. Станева		



ПРИНЦИПИАЛЕН ПРОЕКТ - ОБЩИНА

"ГРАНД ПЛЮС" ЕООД

4000 ПЛОВДИВ, ул. "Опен Николов" 28, пощенск. ящик 085 371 80 80, тел. 082 371 80 80

ВЪЗЛОЖИТЕЛ: ОБЩИНА СВИЛЕНГРАД

ОБЕКТ: СОЦИАЛЕН ЦЕНТЪР  
гр. Свиленград, п.к. 6500, обл. Хасково, ул. "Бурденин" № 2-4, кв. 46, п-1 I

ПРОЕКТАНТ: арх. М. Станева

УТВЕРДИТЕЛ: Д. Григорова

ЧАСТ: АРХИТЕКТУРА

ЧЕРТЕЖ: РАЗПРЕДЕЛЕНИЕ ПЪРВИ ЕТАЖ, КОТА ±0.00

Дата: 07.2018  
Чертеж: 10 / 12

„Помощник за експертна оценка на качеството на проектите в енергийния сектор“ - процедура BG/ERDF/01-2.002, Проектна схема 2, ОПР 2014-2020.









- Забелешки:
- Всички мерки са зидовски и са в см.
  - Височините на вратите са от kota готов под.
  - По всички външни стени се предвижда топлоизолационна система тип EPS 5-10 см (вкл. лепило, арм. мрежа, зглови профили и крепежни елементи, водосталещ профил) след извършване на фасадния слой.
  - По всички страни на фасадата отвори се предвижда топлоизолационна система тип EPS 5-3 см (вкл. лепило, арм. мрежа, зглови профили и крепежни елементи).
  - По покрива на котелното се предвижда топлоизолационна система тип XPS 5-10 см (вкл. лепило, арм. мрежа, зглови профили и крепежни елементи, хидроизолация).
  - Външната стена на котелното се предвижда топлоизолация от минерална вата 5-12 см едностранно кашивана с алуминиево фолио върху покривната плоча.
  - На всеки два етажа над прозоречните отвори ще се монтират ивици широки 20 см. от минерална вата 5-10 см (вкл. лепило, арм. мрежа, зглови профили и крепежни елементи) върху фасадния слой.
  - Вертикалните негрови ивици широки 50 см. ще се изпълнят според НАРЕДБА № 13-1971 от 29.10.2009 г. за строително - технически правила и норми засигуряване на безопасност при пожар.
  - Дограната на прозорците е PVC, бяла, петпанерна, с двоен стъклопакет от външно нискоемисионно "К" стъкло, при извършване на фасадата.
  - Външните врати са от алуминиева дограма с преходат термосток и двоен стъклопакет от външно нискоемисионно "К" стъкло, при коефициент на топлопреминаване  $U = 1,4 \text{ W/m}^2\text{K}$ .
  - Предвидка се изграждане на външен асансьор за достъп до трети и четвърти етаж за инвалиди.
  - Размерите на фасадните отвори са дадени за инсталация на асансьорна система.
  - Размерите за излъчването на пластмасовата и алуминиевата дограма, както и на детайлите, да се вземат от нисто.
  - Цветовете на фасадните материали и дограмата да се съгласуват с проекта след представяне на мостри.
  - При започване на строика да се уведоми проектанта.
  - Всички елементи се извършват в съответствие с проекта без съгласието на проектанта.

- Монтаж на противопожарни ивици от минерална вата, 5-10 см (вкл. лепило, арм. мрежа, зглови профили и крепежни елементи) върху външни стени - вертикални - 50 см и над отвори 20 см
- Монтаж на топлоизолационна система от минерална вата, 5-12 см върху тавакската плоча под дървената конструкция
- Монтаж на топлоизолационна система тип EPS 5-10 см (вкл. лепило, арм. мрежа, зглови профили и крепежни елементи) върху външни стени
- Монтаж на топлоизолационна система тип EPS 5-3 см (вкл. лепило, арм. мрежа, зглови профили и крепежни елементи) върху страници на фасадни отвори
- Монтаж на топлоизолационна система тип XPS 5-10 см (вкл. лепило, арм. мрежа, зглови профили и крепежни елементи) по покрив котелно помещение

75 140

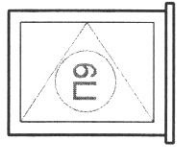
75 140

новопредвидена PVC/AL дограма

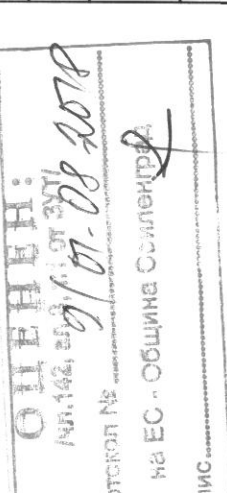
съществуваща дограма (запазва се)

## ЛЕГЕНДА:

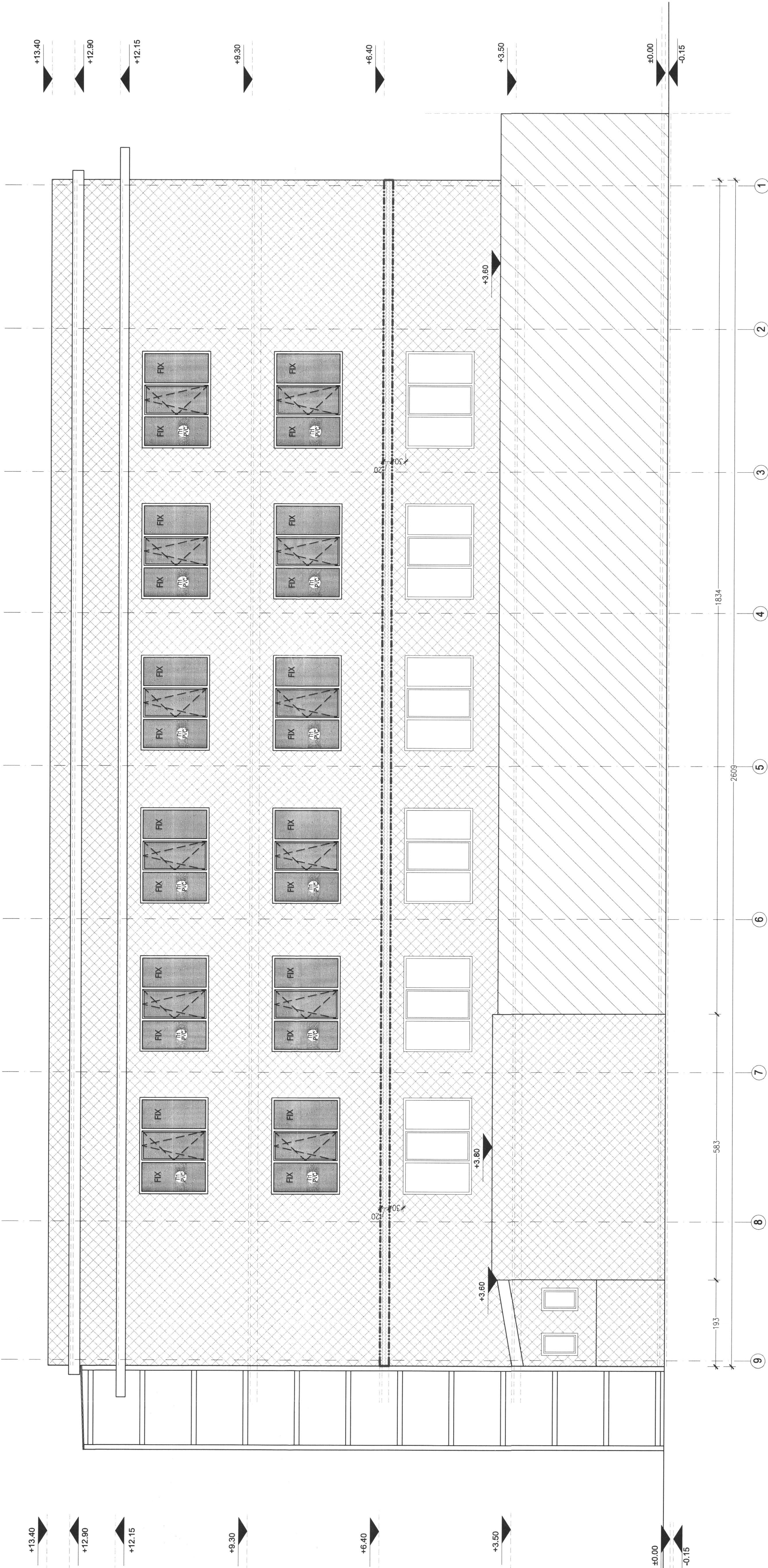
- Минерална екстериорна мазилка в цвят RAL 1018 по външни стени
- Облицовка еталбонч в цвят сив външен асансьор
- Зид от газобетон
- Полгане на ИТИС EPS 10 см по външни стени
- Полгане на ИТИС XPS 10 см по покрив котелно
- Полгане на каменна минерална вата 12 см върху долна плоча в подпокривно пространство
- Противопожарни ивици от минерална вата 10 см с широчина 20 см над прозорци и 50 см вертикални



Нов прозорец по спецификация на дограма



# ФАСАДА ИЗТОК



СЪГЛАСУВАМИ СПЕЦИАЛНОСТИ:			
ЧАСТ	ИМЕ	ПОДПИС	
Конструкции	инж. М. Липов		
ОВК и ЕЕ	инж. Р. Петров		
Електро	инж. С. Стайков		
Вън	инж. К. Ракъджиева		
ПЕЗ	инж. М. Липов		
ПЕ	инж. К. Георгиев		
ГАЗОСНАБД	инж. А. Фучежиева		
ТЕХН. АСАНС.	инж. С. Александров		
ПУСО	арх. М. Станева		
ПСД	арх. М. Станева		



This project is made by "GRAND PLUS" EOOD and can be used without the knowledge and permission of "GRAND PLUS" EOOD.

"ГРАНД ПЛЮС" ЕООД

4000 ПЛОВДИВ, ул. "Опен Навис" № 28, 1-и етаж в-д. гр. Свиленград, ул. "Бурденин" № 2-4, кв. 46, п-л I

тел: 032/597 380 факс: 032/597 380

ВЪЗЛОЖИТЕЛ: ОБЩИНА СВИЛЕНГРАД

ОБЕКТ: СОЦИАЛЕН ЦЕНТЪР  
гр. Свиленград, п.к. 6500, обл. Хасково, ул. "Бурденин" № 2-4, кв. 46, п-л I

ПРОЕКТАНТ	арх. М. Станева	
УПРАВИТЕЛ	Д. Григорова	
ЧАСТ	АРХИТЕКТУРА	фаз. РП
ЧЕРТЕЖ	РАЗПРЕДЕЛЕНИЕ ПЪРВИ ЕТАЖ. КОТА ±0.00	мащаб 1:50 дата 07.2018 чертеж 11 / 12
"Доклад за извършените работи и резултатите от извършените работи в съответствие с изискванията на Закона за защита на потребителите"		
Проектирана от: ОИПР 2014-2020г.		



